



## VILLAS DU DOMAINE DE LA RÉSINIÈRE - HOURTIN

### VILLAS DU DOMAINE DE LA RÉSINIÈRE

la maison Le Bourdilley et le chalet Aloha

<http://laresinierehourtin.fr>



Agathe BERTRAND

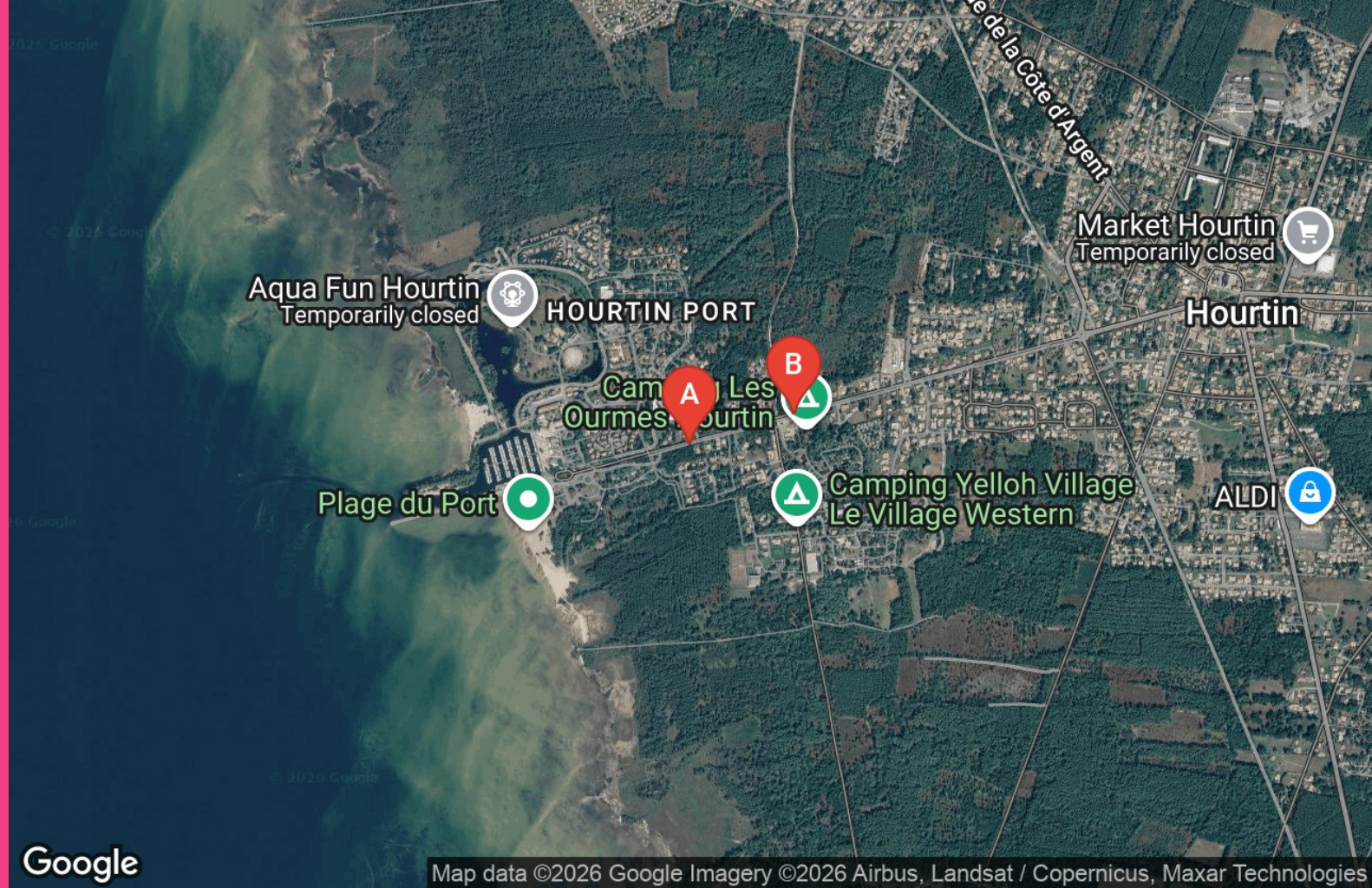
+33 6 15 26 16 86

**A** Maison Le Bourdiley 10 personnes : 7

Impasse du Bourdilley 33990 HOURTIN

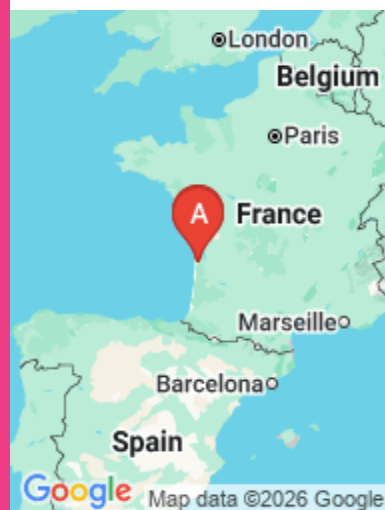
**B** Chalet bois Aloha : 100B avenue du Lac

33990 HOURTIN



Google

Map data ©2026 Google Imagery ©2026 Airbus, Landsat / Copernicus, Maxar Technologies



Google Map data ©2026 Google



Google

Map data ©2026 Google



## Maison Le Bourdiley 10 personnes



Maison



8

personnes  
(Maxi: 10 pers.)



4

chambres



80

m<sup>2</sup>

Bienvenue à Hourtin Port à 5mn à pied du lac dans cette maison neuve tout en bois. Idéale pour un séjour en famille pouvant accueillir jusqu'à 8 ou 10 personnes. 4 chambres plus un couchage dans la mezzanine. La terrasse couverte plein ouest invite au repas et à l'apéro en soirée. Le coin cuisine extérieure avec BBQ plancha et évier invite aux grillades. Limitrophe du camping Domaine de la Résinière vous aurez un accès autorisé à la piscine chauffée du camping (de juin à septembre).



## Pièces et équipements

<i>Chambres</i>	Chambre(s): 4 Lit(s): 6 dont lit(s) 1 pers.: 2 dont lit(s) 2 pers.: 4 RDC : 3 chambres avec 1 lit double 140x190, 1 chambres avec lits superposés 90x190 Mezzanine : 1 lit double 140x190	
<i>Salle de bains / Salle d'eau</i>	Salle de bains avec douche Salle(s) d'eau (avec douche): 2 1ere : 1 douche, 2 vasques, 1 wc, 1 sèche serviette ; 2em : 1 cabine de douche	
<i>WC</i>	WC: 1 WC indépendants	
<i>Cuisine</i>	Cuisine américaine Combiné congélation Four à micro ondes Réfrigérateur four électrique, plaque à induction, hotte aspirante, bouilloire, cafetière filtre, cafetière senséo, grille pain Four Lave vaisselle	
<i>Autres pièces</i>	Salon	Terrasse
<i>Media</i>	Câble / satellite Télévision	Chaîne Hifi Wifi
<i>Autres équipements</i>	Lave linge privatif	Matériel de repassage
<i>Chauffage / AC</i>	Chauffage Climatisation	
<i>Exterieur</i>	Abri couvert Jardin privé Terrain clos	Barbecue Salon de jardin
<i>Divers</i>		

## Infos sur l'établissement

<i>Communs</i>	A proximité propriétaire Habitation indépendante	Entrée indépendante Mitoyen propriétaire
<i>Activités</i>	location de vélo au camping domaine La Résinière	
<i>Réseaux</i>	Accès Internet via le wifi Parking	
<b>P</b> <i>Stationnement</i>		
<i>Services</i>	Location de draps et/ou de linge	Nettoyage / ménage
<i>Extérieurs</i>	Cuisine d'été jeux de fléchette Piscine partagée : Piscine du camping non couverte, chauffée, ouverte du 1er juin au 30 septembre	Piscine partagée

## A savoir : conditions de la location

<i>Arrivée</i>	en juillet et août le samedi à 18h Hors saison, selon disponibilité
<i>Départ</i>	en juillet et août le samedi à 13h au plus tard Hors saison selon disponibilité
<i>Langue(s) parlée(s)</i>	Anglais
<i>Annulation/ Prépaiement/ Dépot de garantie</i>	acompte de 25% à la réservation Solde 1 mois avant l'arrivée Si réservation à moins d'un mois paiement par virement ou espèces Annulation à plus d'un mois de l'arrivée : remboursement de l'acompte. Annulation à moins d'un mois de l'arrivée : 100% de frais. Si logement reloué remboursement intégral moins 100 euros de frais et éventuel frais de remise Dépôt de garantie de 400 euros à régler à l'arrivée par chèque, restitué au plus tard 7 jours après le départ
<i>Moyens de paiement</i>	Chèques bancaires et postaux    Espèces Virement bancaire
<i>Ménage</i>	Ménage final non inclus Forfait ménage : 80 euros ( la cuisine devra être rangée, le lave vaisselle vidé, les poubelles sorties). il pourra être perçu un supplément si la maison est rendue très sale.
<i>Draps et Linge de maison</i>	Le linge de lit et de toilette n'est pas fourni. possibilité de le louer ( prévenir au moins 2 semaines avant votre arrivée) parure lit double : 20 euros parure lit simple : 15 euros kit serviette ( 1 grande, 1 petite ) : 8 euros par kit
<i>Enfants et lits d'appoints</i>	Lit bébé 1 lit bébé avec matelas mousse 10cm, 1 chaise haute, 1 pot à disposition
<i>Animaux domestiques</i>	Les animaux sont admis. 1 SEUL CHIEN PAR LOCATION

## Tarifs & disponibilités

Maison Le Bourdiley 10 personnes

Nos tarifs et nos disponibilités sont actualisés sur notre site :  
<http://laresinierehourtin.fr>



## Chalet bois Aloha

☆☆☆



Maison



6

personnes  
(Maxi: 10 pers.)



5

chambres



0

m<sup>2</sup>

Une vraie maison de vacances à 5 mn à pied du lac d'Hourtin. Nous avons conçu cette charmante petite maison en bois pour en faire un lieu de vacances chaleureux dans l'esprit plage. L'intérieur est cosy et propose 2 belles chambres au RDC et 2 petites chambres mansardées à l'étage pour les enfants. Une grande terrasse couverte plein sud prolongée par la cuisine d'été et la douche extérieure invite à vivre dehors. Le petit plus : la cabane dans les arbres abritant une chambre avec douche et wc.





## Pièces et équipements

<i>Chambres</i>	Chambre(s): 5 Lit(s): 7	dont lit(s) 1 pers.: 4 dont lit(s) 2 pers.: 3
<i>Salle de bains / Salle d'eau</i>	Salle de bains avec douche Sèche serviettes	Sèche cheveux
	Salle(s) d'eau (avec douche): 1 1 salle de bain dans la maison . 1 cabine de douche dans la cabane et 1 wc fermé. douche extérieure	
<i>WC</i>	WC: 3 WC indépendants	
	1 wc dans la salle de bain. 1 wc independant au RDC. 1 wc dans la cabane dans les arbres	
<i>Cuisine</i>	Cuisine	Plancha
	Combiné congélation Four à micro ondes	Four Lave vaisselle
	cafetière à filtre et cafetière Senseo	
<i>Autres pièces</i>	Terrasse	
<i>Media</i>	Câble / satellite	Télévision
<i>Autres équipements</i>	Lave linge privatif	
<i>Chauffage / AC</i>	Chauffage Climatisation	
<i>Exterieur</i>	Abri couvert Jardin privé Salon de jardin	Barbecue Jardin Terrain non clos
<i>Divers</i>		

## Infos sur l'établissement



*Communs*

A proximité propriétaire



*Activités*



*Réseaux*

Accès Internet  
wifi



*Stationnement*

Parking



*Services*

Location de draps et/ou de linge

Nettoyage / ménage

location parure lit double : 20 euros  
location parure lit simple : 15 euros  
location kit serviette de toilette ( 1 grande 1 petite ) : 8 euros le kit ménage final : 80 euros. La cuisine devra être rangée, le lave vaisselle vidé. toutes les poubelles devront être vidées. le linge de lit devra être défait. Un supplément pourra être facturé si la maison est rendue très sale.



*Extérieurs*

Piscine partagée

piscine du camping ouverte et chauffée du 1er juin au 30 septembre.

## A savoir : conditions de la location

<i>Arrivée</i>	En saison ( juillet/aout) arrivée à 18h / départ à 10h. Hors saison selon possibilité.
<i>Départ</i>	
<i>Langue(s) parlée(s)</i>	Anglais
<i>Annulation/ Prépaiement/ Dépot de garantie</i>	30% d'acompte à la réservation , le solde 1 mois avant l'arrivée. Annulation à plus de 60 jours de l'arrivée : acompte remboursé Annulation entre 30 et 60 jours de l'arrivée : acompte de 30% non remboursé. Annulation moins de 30 jours avant l'arrivée : solde non remboursé Prévoir 2 chèques de caution le jour de l'arrivée : 800 euros caution maison, 80 euros caution ménage.
<i>Moyens de paiement</i>	Chèques bancaires et postaux    Espèces Virement bancaire
<i>Ménage</i>	
<i>Draps et Linge de maison</i>	
<i>Enfants et lits d'appoints</i>	Lit bébé lit bé avec un vrai matelas, chaise haute et pot à disposition
<i>Animaux domestiques</i>	Les animaux ne sont pas admis.

## Tarifs & disponibilités

Chalet bois Aloha

Nos tarifs et nos disponibilités sont actualisés sur notre site :  
<http://laresinierehourtin.fr>

À voir, à faire à Médoc Atlantique

Découvrir

OFFICE DE TOURISME MÉDOC ATLANTIQUE  
[WWW.MEDOC-ATLANTIQUE.COM](http://WWW.MEDOC-ATLANTIQUE.COM)



Map data ©2026 Google

# Mes recommandations (suite)

À voir, à faire à Médoc Atlantique

Découvrir

OFFICE DE TOURISME MÉDOC ATLANTIQUE  
[WWW.MEDOC-ATLANTIQUE.COM](http://WWW.MEDOC-ATLANTIQUE.COM)

MÉDOC  
**ATLANTIQUE**  
TOURISME



: Restaurants : Activités et Loisirs : Nature : Culturel : Dégustations